

II CAMPEONATO IBERICO DE FUTBOL SALA PARA FF. Y CC. DE SEGURIDAD

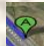
A continuación os relatamos la forma de acceder a Rialta. Espero haberlo dejado lo más fácil posible.

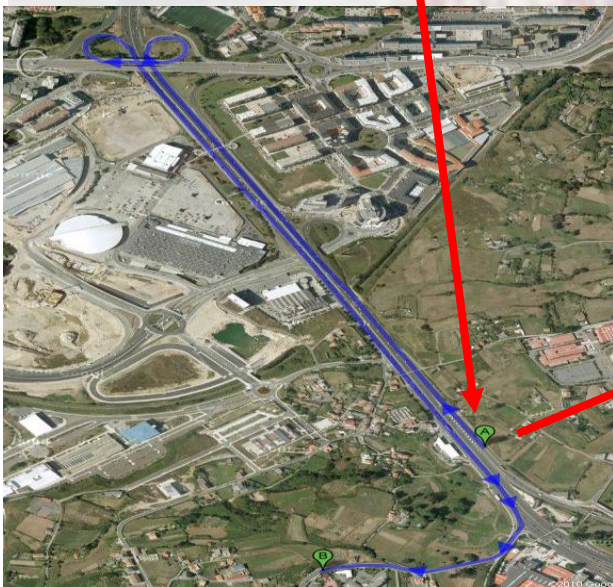


Acceso desde AP-9 y A-6



Acceso desde N-VI

Tanto en el caso de acceder a A Coruña por la Autopista AP-9, como por la A-6 ó la N-VI; os encontrareis con la Avd. Alfonso Molina,  uno de los accesos principales de la ciudad. Descenderemos por ella y tras un kilómetro volveremos a subirla después de hacer un cambio de sentido.



El cambio de sentido tiene una referencia fácil de ver, que no es otra que un barco pesquero y unos jardines que homenajean a la Torre de Hércules.



II CAMPEONATO IBERICO DE FUTBOL SALA PARA FF. Y CC. DE SEGURIDAD

Abandonaremos la Avd. Alfonso Molina por esta salida, para acto seguido volver a incorporarnos.



Abandonamos la avenida.



No abandonamos el carril de incorporación.



Acto seguido abandonamos el puente elevado.



Nos volvemos a incorporar a la avenida.

Tras recorrerla otro kilómetro estaremos atentos a la siguiente salida. La referencia será "A Zapateira", justo después de una gasolinera de REPSOL.



A 150 m. abandonamos la avenida y nos incorporamos a la AC-3006 (Avd. de Nueva York) que nos llevará directamente al Centro Residencia RIALTA. Coordenadas GPS (43.322003Norte,-8.407338Oeste)



Todas las imágenes son de GoogleMaps

II CAMPEONATO IBERICO DE FUTBOL SALA PARA FF. Y CC. DE SEGURIDAD

Desde este desvío, hasta nuestro destino, apenas dos quilómetros:

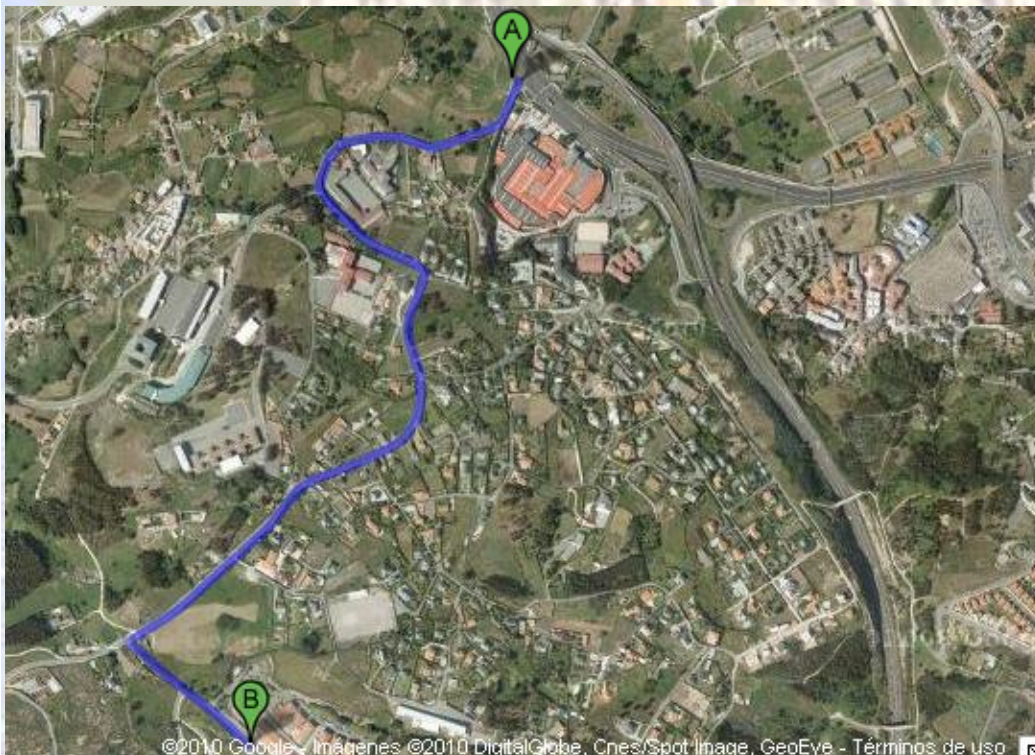


AC-3006/Ctra Campo de Golf

1. Dirígete hacia el sur en AC-3006/Ctra Campo de Golf hacia AC-3006/Av de Nueva York 80 m
2. Gira ligeramente a la derecha en AC-3006/Av de Nueva York 0,2 km
3. Gira ligeramente a la izquierda para continuar en AC-3006/Av de Nueva York 1,4 km
Continúa hacia AC-3006
4. Gira a la izquierda. 0,3 km



Residencia RIALTA



Os esperamos.

Un saludo.

LA ORGANIZACIÓN.